

PCAN-Router Pro 简介



1. 应用

将 CAN 网络报文存储到设备内置的 CF 卡中，1G 的 CF 卡可保存约 **5000 万**条标准帧。并可配置为网关使用，可对信号做一些逻辑触发或者数学运算。这些都可以通过软件配置来实现，也可以自己做开发。

保存的数据格式为 btr，通过转换工具软件可以转换为 ASC，CSV 格式，这样我们可以将 ASC 格式的文件导入 CANoe 或者 CANalyzer 中分析。

2. 特点

- ☺ 4 路高速 CAN 通道，利用插入式收发器模块实现。可替换成低速、单线、和光电解耦高速模块，以及无唤醒功能的高速模块
- ☺ CAN 接头用 D-Sub 9-pin
- ☺ 用 PPCAN-Editor 2 for Windows 软件进行全面配置
- ☺ 各种功能块用于数据处理和操作
- ☺ 可配置的状态 LED
- ☺ 记录 CAN 数据和错误帧到 CompactFlash 卡（最大支持 2G）
- ☺ 用 Windows 软件把记录的数据转换成各种输出格式
- ☺ 用单独输入或者 CAN 总线实现唤醒功能
- ☺ 电池缓冲的实时时钟(RTC)，也可用于唤醒
- ☺ 8 - 30 V 电源，过压和反极性保护
- ☺ 铝合金外壳，带安装盘或选择 DIN 导轨安装
- ☺ 扩展的工作温度范围-40 至 85 °C

标准固件属性

- ☺ 用 PPCAN-Editor 2 for Windows 软件进行全面配置
- ☺ 各种功能块用于数据处理和操作
- ☺ 可配置的蜂鸣器
- ☺ 可配置的 CAN 通道状态 LED
- ☺ 记录 CAN 数据和错误帧到 CompactFlash 卡
- ☺ 用 Windows 软件把记录的数据转换成各种输出格式

3. 订货信息

名称	货号
PCAN-Router Pro	IPEH-002212

发货清单

- ☺ PCAN-Router Pro, 铝合金外壳, 包括电源匹配接头
- ☺ PPCAN-Editor 2 for Windows 配置软件。
- ☺ 转换软件 PEAK-Converter for Windows 8/7/Vista/XP (32/64-bit)
- ☺ 1GB 的工业 CompactFlash 闪存卡
- ☺ Windows 开发软件包 (Yagarto GNU ARM 工具链、flash program)
- ☺ DVD 含库、例程、和使用手册 (PDF 格式)

4. PPCAN-Editor 配置软件功能介绍

PPCAN-Editor2 软件可用于详细配置带有 CAN 连接的 IO 模块, 如 PCAN-MIO, PCAN-Router Pro, MU-Thermocouple1 CAN。

这个配置过程从定义接收和发送的 CAN 报文开始; 然后根据不同的硬件, 用户可以使用大量不同的功能块和其它设置来处理 CAN 报文及其信号; 最后通过 CAN 总线将配置的数据发送到模块中, 这一步要用到 PEAK 的 CAN 接口 (如 PCAN-USB, PCAN-PCI 等)。

功能特性:

- ☺ 定义事件触发或周期性发送 CAN 报文
- ☺ 通过基本的缩放和偏置功能处理数据
- ☺ 各种功能块用于处理测量值, 如迟滞, 特性曲线, 数学计算操作和逻辑连接
- ☺ 通过网关功能选择性转发 CAN 数据
- ☺ 通过比较功能实现条件执行功能块
- ☺ 模块特定参数设置
- ☺ 可导入 Symbol 文件或者 dbc 文件, 从而可以方便的定义接收和发送的报文
- ☺ 通过 CAN 发送配置数据

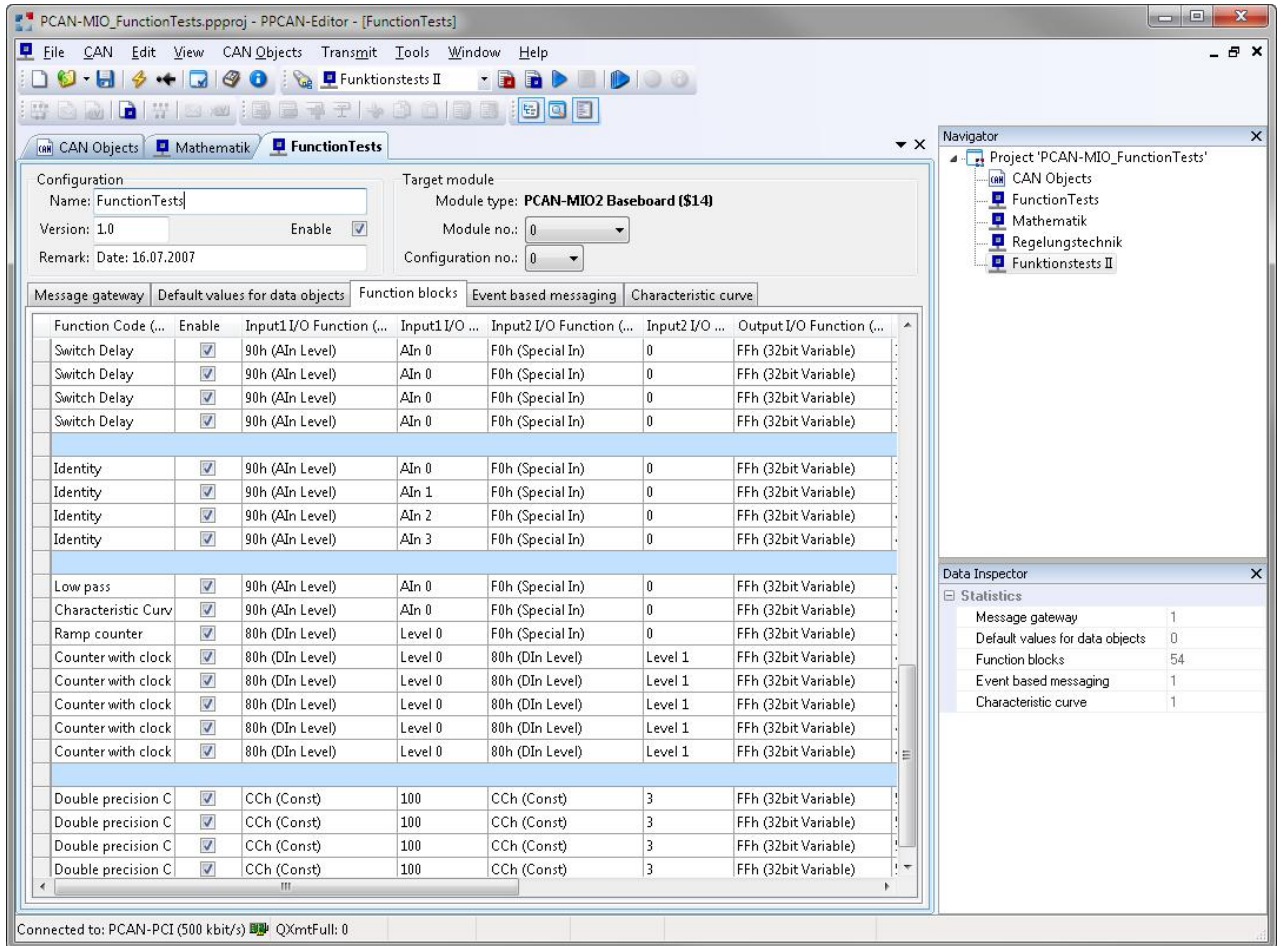
发货清单:

- ☺ PPCAN-Editor 软件 (包含在硬件光盘中)
- ☺ HTML 格式帮助文档
- ☺ PDF 格式功能块参考指南

☺ 简单的中文入门手册（单独发送）

系统要求:

- ☺ Windows® 8, 7, Vista, XP (32/64-bit)
- ☺ At least 512 MB RAM and 1 GHz CPU



关于虹科

广州虹科电子科技有限公司（前身是宏科）成立于 1995 年，总部位于中国南方经济和文化中心—广州市。我们耕耘的领域包括测试测量、汽车电子、自动化、嵌入式开发工具和软件工程。我们除了销售产品之外，还为中国客户提供二次开发、维护和培训服务。

目前我们在广州、北京、上海、西安、成都、武汉、深圳、香港和伦敦设有分支机构。

主要产品有：

1、汽车总线工具方面

- a) 德国 PEAK-System 的 CAN 分析工具；
- b) 德国 Lipowsky 的 Baby-LIN 系列 LIN 总线仿真分析工具；
- c) 德国益驰的 CAN 总线仿真分析工具
- d) 英国 Influx 数采模块和数据记录仪

2、测试测量方面

- a) 英国 PicoScope 汽车诊断示波器；
- b) 英国 Pickering Interfaces 的产品：主要是有信号开关与程控电阻，架构形式有 PCI, PXI, LXI, GPIB；分类有：通用、矩阵、多路复用、射频与微波模块，故障注入开关，光纤开关等
- c) 美国 AT 等信号发生器等

3、工业自动化方面

- a) 德国 SYSTEC 的 CANopen 源代码，PLC Core；
- b) 德国 KUNBUS 的模块化工业网关，工业以太网和现场总线通讯接口嵌入式模块；
- c) 德国 KPA 的 EtherCAT 网络开发、安装和诊断工具，EtherCAT 主站、从站协议栈，
- d) 其它还有 Helmholtz（赫姆赫兹），Softing，PROCENITEC 等
- e) 德国 Microcontrol 的坚固性数采模块

4、温湿度数据记录仪，主要有温度记录仪，温度巡检仪，温度计，采集卡，热电偶，变送器，传感器等；

主要品牌有：Elpro, Comet, MSR, Grant 等；

5、开发工具，主要有：烧录器（编程器），编译器，开发板

主要品牌：MikroE, Asix, Ronetix, Phytion, Conitec, progmadev, NABTO, RistanCASE

联系我们：张子扬 手机/微信号：183 0218 1471；邮箱：zzy@hkaco.com

上海办地址：上海市闵行区颛兴东路 1331 号 TMT 大厦 505-508 室



汽车电子公众号



张子扬个人微信