

PCAN-LIN 及其免费软件简介

PCAN-LIN 概述

该款 PCAN-LIN 模块可使 CAN, LIN 和串口之间进行通讯。采用轻便的塑料外壳, 内含固件可使数据在不同总线系统之间进行交换。用配置软件可设置各种模式。例如该模块可充当 LIN 主站, 能请求数据和安排输入的 LIN 数据发送到 CAN 总线和/或串口。用一个 ID 偏置, 数据可在 CAN 和 LIN 之间交换。



特性

- 通用网关(或者路由器, 当用 Acceptance Code / Acceptance Mask 功能时) 有:
 - ◆ RS-232 转 LIN (反之亦然)
 - ◆ CAN 转 LIN (反之亦然)
 - ◆ RS-232 转 CAN (有限带宽)
- CAN 通讯的比特率高达 1Mbit/s
- LIN 通讯的比特率在 1—20kbit/s
- 发送/接收 LIN 1.x 和 2.x 帧
- 可以用来作为 LIN 的主站或从站
- 仿真 LIN 从站。数据可通过 CAN 帧进行改变
- 处理一个用户定义的 LIN ID 列表 (时间表带有限的进入数, 周期处理)
- 标准比特率被设置 LIN 为 19200 bit/s 和 CAN 为 500 kbit/s
- 单个 LIN 帧可通过 CAN 或 RS-232 进行初始化
- 供电电压 9—30 V
- 运行温度范围可达-40°C 到 85°C

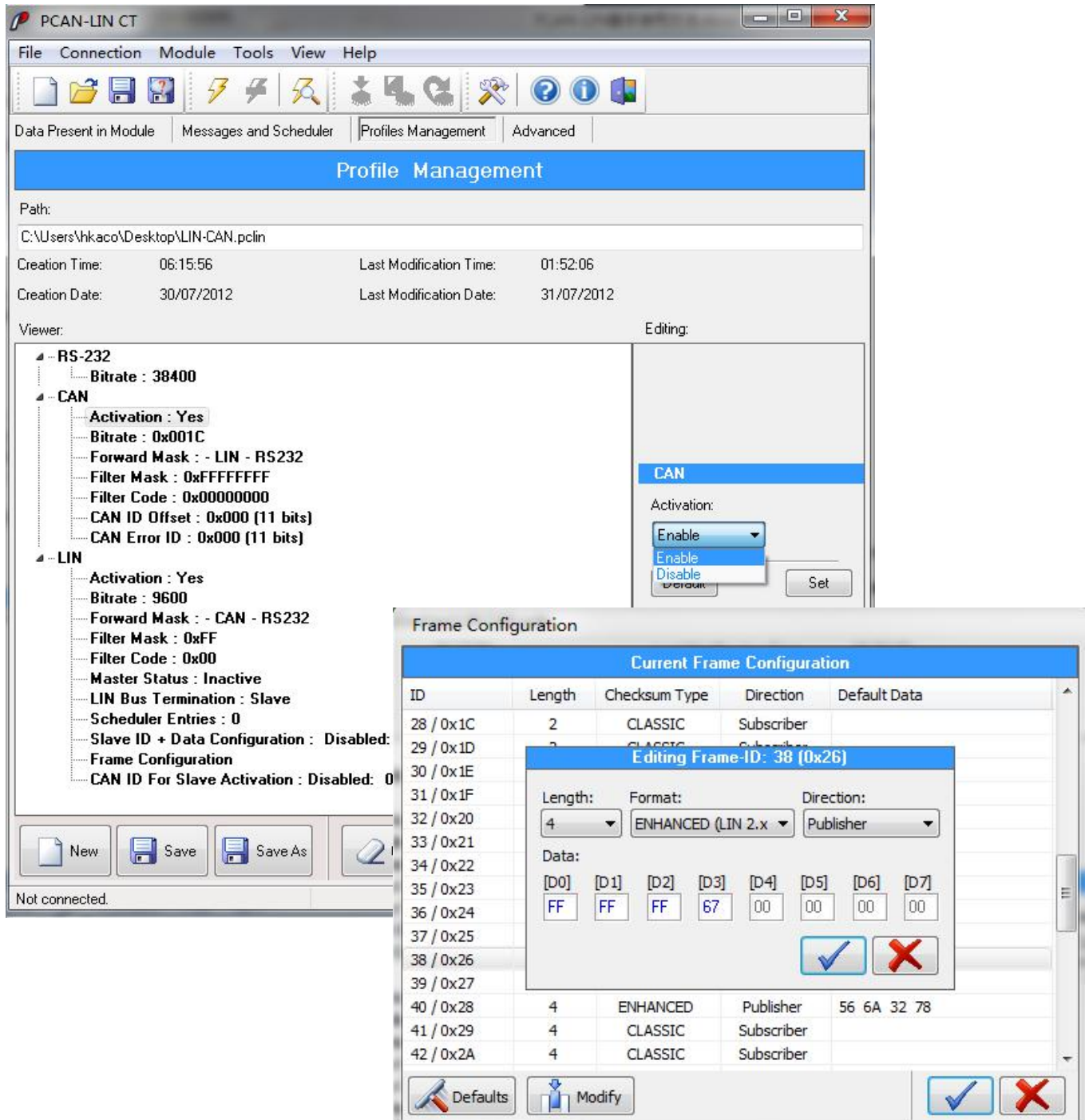
PCAN-LIN CT 软件介绍

PCAN-LIN CT 是一个专门用于配置 PCAN-LIN 的 Windows 软件, 主要功能有设置软件的网关转换模式 (CAN, LIN, RS232 之间的转换) 和相关的通信参数;

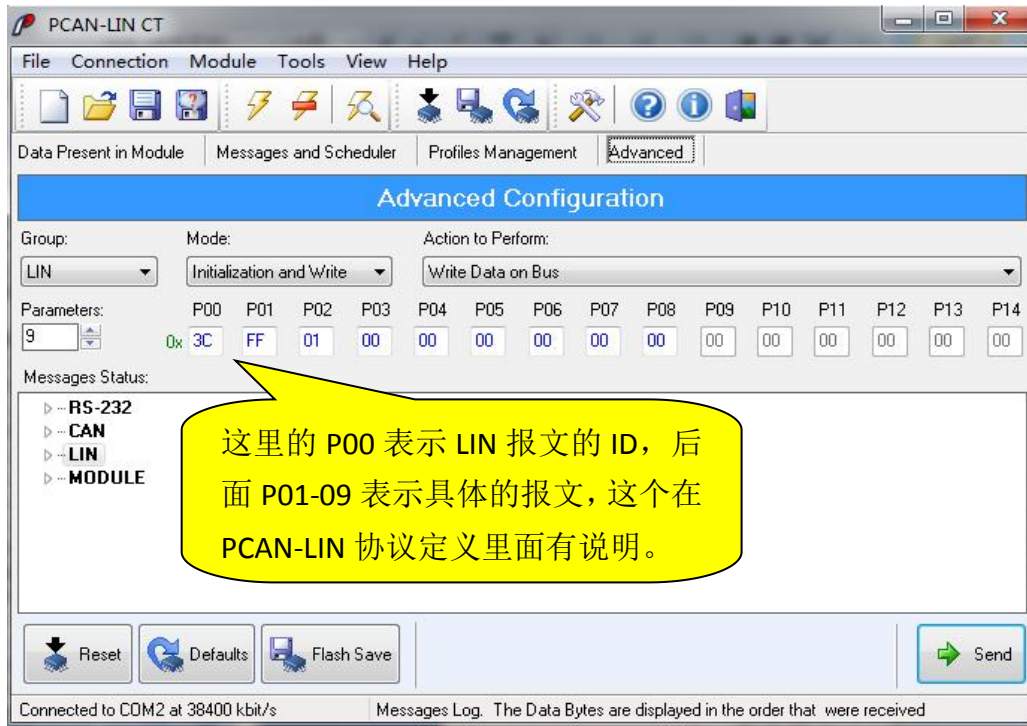
配置 LIN 通信的进度表；根据设备的协议定义直接发送 CAN、LIN 报文；监控 CAN、LIN 报文等功能。

设置通信参数

- RS232 的通信速率
- CAN 通信参数包括：波特率，网关转换模式（转 LIN 和或 RS232）等
- LIN 通信参数包括：通信速率，网关转换模式（转 CAN 和或 RS232），主/从节点配置，LIN 报文配置等

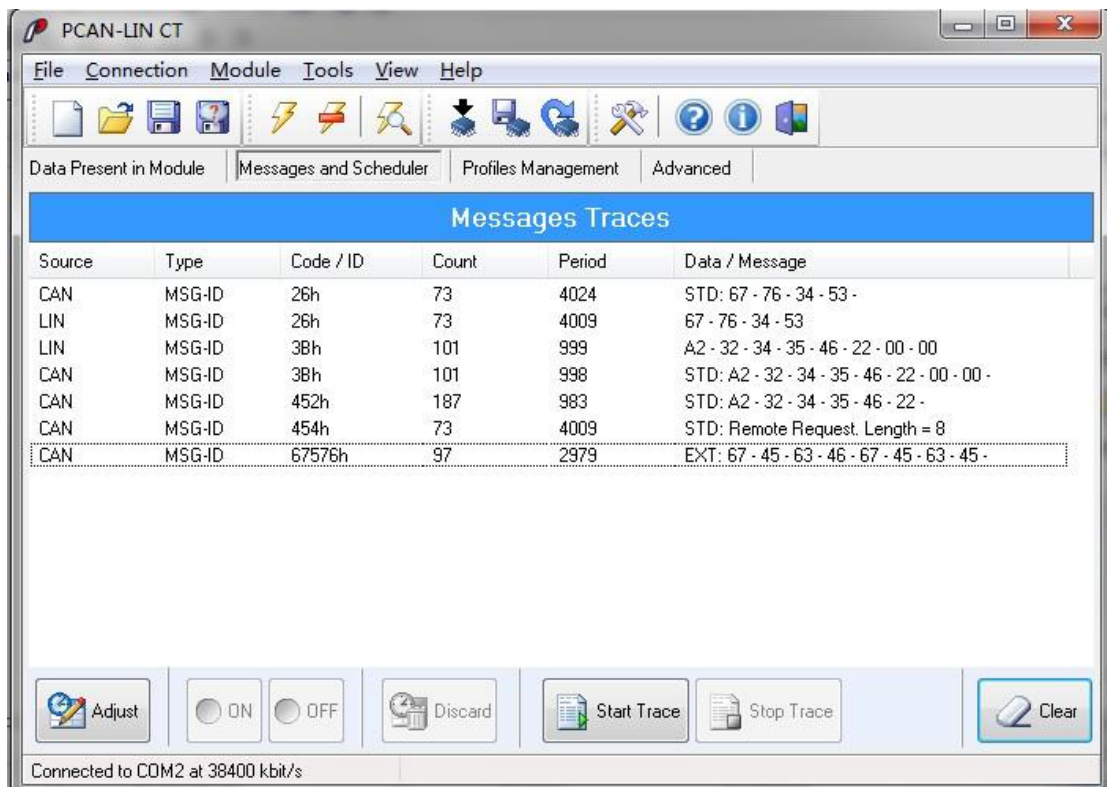


根据设备的协议定义直接发送 CAN、LIN 报文



监控报文

在将网关转发设置为 RS232 时，可以在 PCAN-LIN CT 软件的报文接收界面中看到接收到的 CAN、LIN 报文，也可以将收到的报文保存为.txt 文件



关于虹科

广州虹科电子科技有限公司（前身是宏科）成立于 1995 年，总部位于中国南方经济和文化中心—广州市。我们耕耘的领域包括测试测量、汽车电子、自动化、嵌入式开发工具和软件工程。我们除了销售产品之外，还为中国客户提供二次开发、维护和培训服务。

目前我们在广州、北京、上海、西安、成都、武汉、深圳、香港和伦敦设有分支机构。

主要产品有：

1、汽车总线工具方面

- a) 德国 PEAK-System 的 CAN 分析工具；
- b) 德国 Lipowsky 的 Baby-LIN 系列 LIN 总线仿真分析工具；
- c) 德国益驰的 CAN 总线仿真分析工具
- d) 英国 Influx 数采模块和数据记录仪

2、测试测量方面

- a) 英国 PicoScope 汽车诊断示波器；
- b) 英国 Pickering Interfaces 的产品：主要是有信号开关与程控电阻，架构形式有 PCI, PXI, LXI, GPIB；分类有：通用、矩阵、多路复用、射频与微波模块，故障注入开关，光纤开关等
- c) 美国 AT 等信号发生器等

3、工业自动化方面

- a) 德国 SYSTEC 的 CANopen 源代码，PLC Core；
- b) 德国 KUNBUS 的模块化工业网关，工业以太网和现场总线通讯接口嵌入式模块；
- c) 德国 KPA 的 EtherCAT 网络开发、安装和诊断工具，EtherCAT 主站、从站协议栈，
- d) 其它还有 Helmholtz（赫姆赫兹），Softing，PROCENITEC 等
- e) 德国 Microcontrol 的坚固性数采模块

4、温湿度数据记录仪，主要有温度记录仪，温度巡检仪，温度计，采集卡，热电偶，变送器，传感器等；

主要品牌有：Elpro, Comet, MSR, Grant 等；

5、开发工具，主要有：烧录器（编程器），编译器，开发板

主要品牌：MikroE, Asix, Ronetix, Phyton, Conitec, progmadev, NABTO, RistanCASE

联系我们：张子扬 手机/微信号：183 0218 1471；邮箱：zzy@hkaco.com

上海办地址：上海市闵行区颛兴东路 1331 号 TMT 大厦 505-508 室



汽车电子公众号



张子扬个人微信